



***präsentiert:***  
***Leiterbahnen***  
***der***  
***Heckscheibenheizung***  
***reparieren***

© [www.e30forum.de](http://www.e30forum.de)

Leider kann es passieren das einzelne Leiterbahnen der Heckscheibenheizung unterbrochen werden. Dies passiert natürlich bei einem Touring leichter, aber bis auf das Cabrio kann jeder E30 davon betroffen sein.

An Werkzeug/Material wird benötigt:

Multimeter  
Universalhafttape  
Leitsilberlack  
Reinigungsmittel  
Cuttermesser  
Folienstift

Zuerst reinigen wir gründlich die Heckscheibe von innen und außen, dabei können wir nach Fehlern suchen die wir schon mit dem Auge feststellen können. Welche Leiterbahn jetzt genau betroffen ist stellen wir fest indem wir die Heckscheibenheizung einschalten und gegen die Heckscheibe hauchen. Der Atem wird sich an der Heckscheibe niederschlagen und wir können leicht feststellen welche Leiterbahn noch arbeitet und welche nicht.

Haben wir die fehlerhafte Leiterbahn gefunden, können wir diese jetzt genau untersuchen aber erst schalten wir die Heckscheibenheizung wieder aus. Sehen wir nichts, nehmen wir das Multimeter und messen die Leiterbahn durch. Beispiel: Was will uns das Multimeter sagen wenn wir die Leiterbahnen durchmessen? Wenn ich über die grünen Punkte den Widerstand der Leiterbahn messe, erhalte ich einen Messwert von 0 Ohm (R). Messe ich über einer Unterbrechung, so messe ich den Restwiderstand der Heckscheibenheizung und so kommen schon einige Ohm zusammen, hier gut 15R (Ohm).

Da wir die Stelle nun gefunden haben, reinigen und entfetten wir sie gründlich und kleben die Leiterbahnen mit etwas Universalhafttape ober- und unterhalb ab. Jetzt kommt eine dünne Schicht Leitlack auf die Stelle, damit wir eine Art Haftgrund haben.

Nun können wir entweder die Stelle erneut frisch abkleben, oder wir tupfen den Leitlack auf. Wichtig ist das wir mehrere Schichten auftragen damit der Widerstand so gering wie möglich wird. Haben wir getupft, so müssen wir warten bis der Leitlack durchgetrocknen ist und dann könne wir ihn mit dem Cuttermesser den Lack soweit wegkratzen bis wir wieder ca. auf der Breite der original Leiterbahn sind. Ist der Lack getrocknet, schalten wir die Heckscheibenheizung wieder ein und hauchen gegen die Heckscheibe. Haben wir alles richtig gemacht, so sehen wir das die Leiterbahn wieder funktioniert.

Bild 1



Bild 2



Bild 3



Bild 4

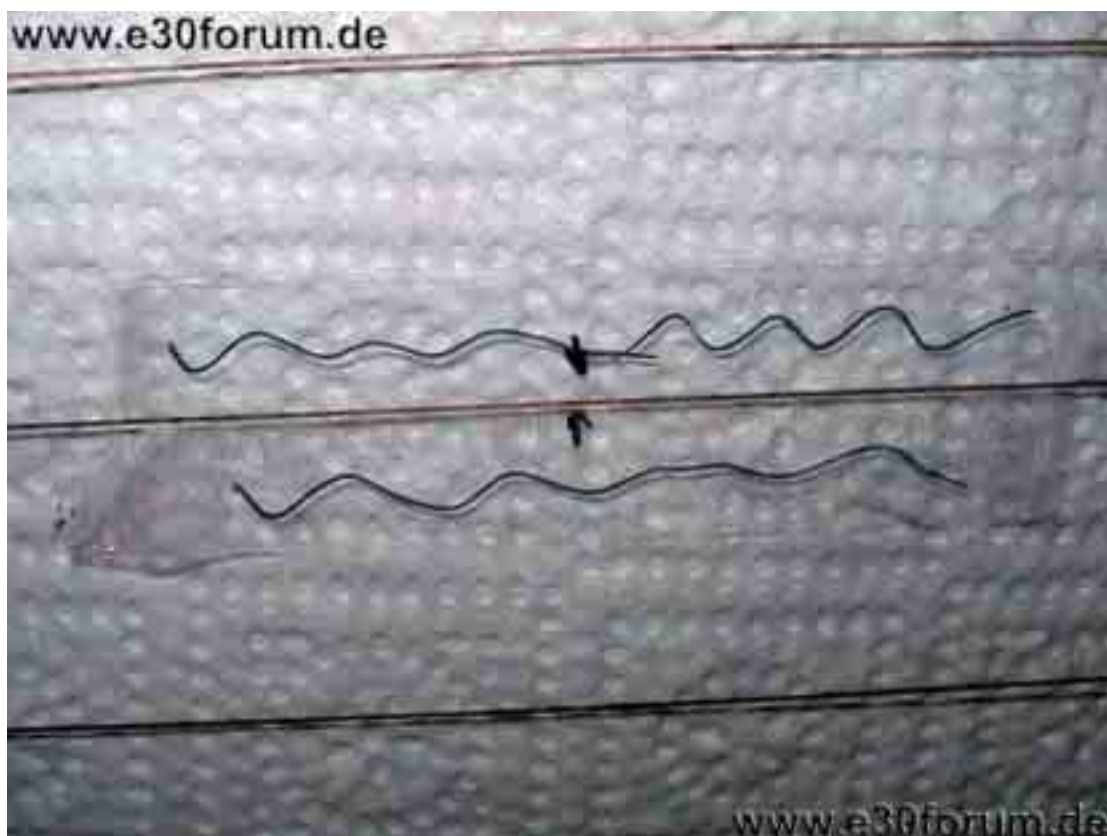


Bild 5

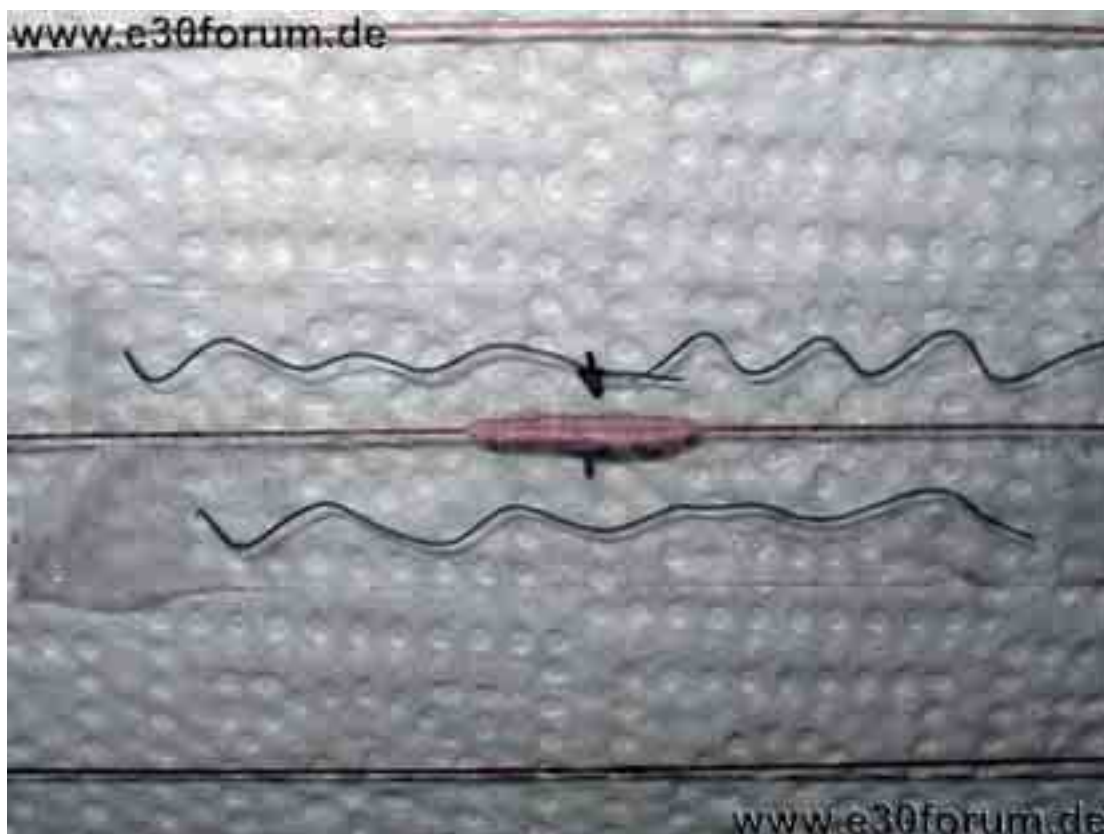


Bild 6

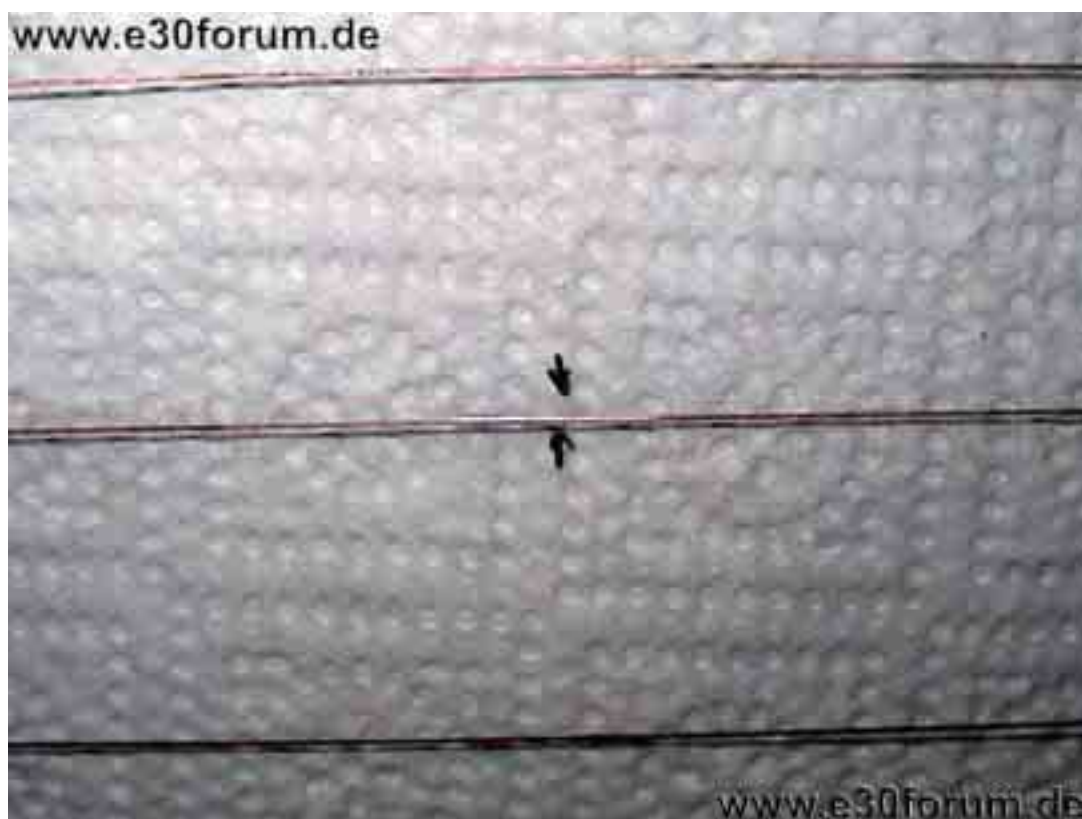
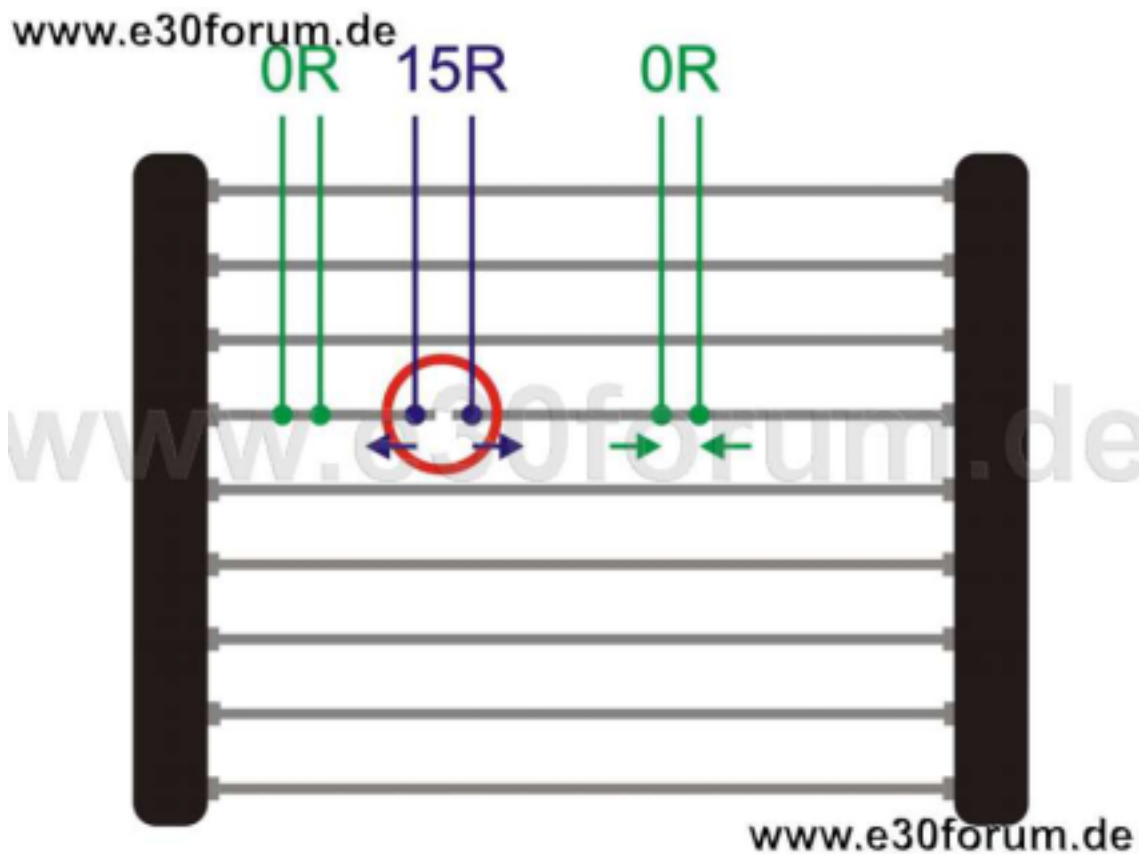


Bild 7



Bild 8



### **Rechtliches:**

Wer will, der kann mein DIY/FAQ, unter Angabe der Quelle, aus dem Internet runterladen und kostenfrei kopieren und oder auf seiner Homepage veröffentlichen. Das DIY/FAQ mit allen Anmerkungen darf Inhaltlich NICHT verändert werden!

Verfasser der Anleitung: Bossi, Webmaster [www.e30forum.de](http://www.e30forum.de)

Ein verkaufen dieser Anleitung ist in keinem Fall zulässig, sollte dieser Bericht oder Teile/Auszüge verkauft werden, so werden unmittelbar und ohne Ankündigung rechtliche Schritte eingeleitet.